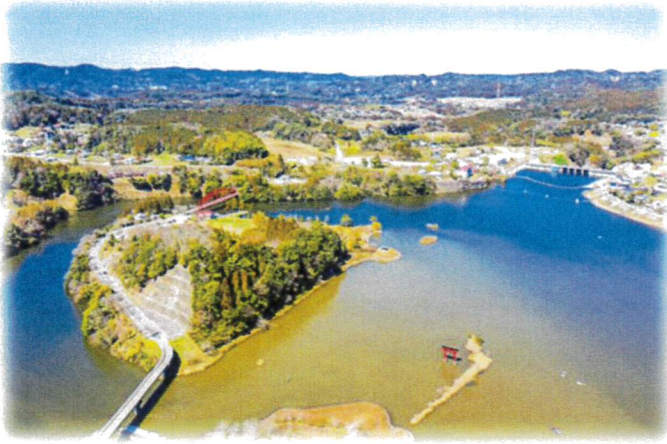


# 君津観光シャトルバス



**期間限定：無料**

千葉県の君津市をメインに  
期間限定の無料シャトルバス  
運行を実施。  
ご予約不要で途中下車・乗車を  
何度も自由に可能。  
君津の観光の交通網として  
是非ご利用下さい！



## ●運行期間

2022年12月1日（木）～2023年2月27日（月）  
毎週 月・木・金・土・日曜日にて運行（12月31日～1月2日 除く）  
途中乗車・下車を自由にご利用頂けます。

※運行時間は裏面の運行スケジュールをご覧ください。

## ●乗車料金：無料

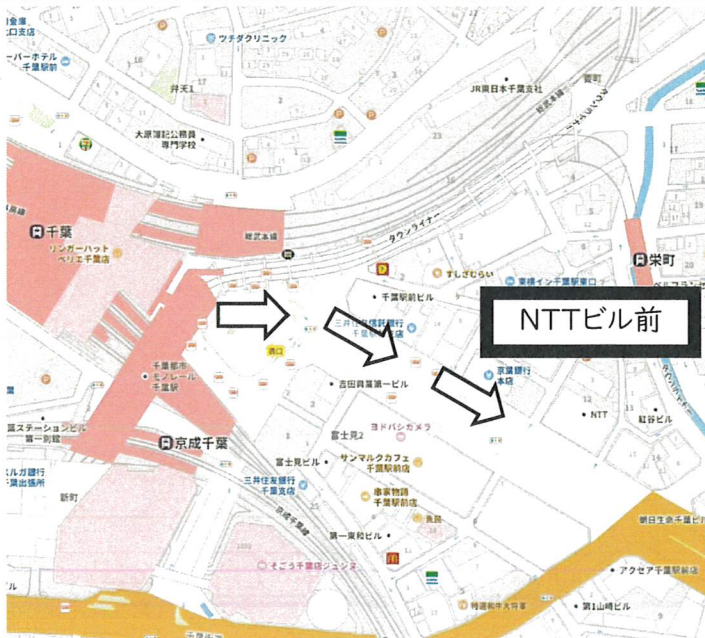
## ●乗車条件：毎乗車時にアンケートへのご協力が必須です。

※バス車内に掲示しているQRコード又はアンケート用紙でご回答下さい。

## ●出発・最終到着場所 地図（JR駅前）

◎JR千葉駅東口 NTTビル前  
〒260-0015 千葉県千葉市中央区富士見1丁目12-16

◎JR蘇我駅東口 明治安田生命前  
〒260-0842 千葉県千葉市中央区南町2丁目14-17シティハイム蘇我



バス運行スケジュール						
JR千葉駅東口 (NTT前)	発	9:00				
JR蘇我駅東口 (明治安田生命前)	発	9:20				
市原みつばち牧場	着	10:00				
	発	10:40				
濃溝の滝 駐車場	着	12:30	13:25	↙	15:00	↙
	発			13:30		15:00
ふれあいパークきみつ 駐車場	発	12:35	13:20	13:35	14:55	15:05
亀山温泉 湖水亭嵯峨和 入口 ※宿泊は要予約 0439-39-3222	発	12:45		13:45	14:45	
亀山温泉 亀山温泉ホテル 玄関前 ※宿泊は要予約 0439-39-2121	発	12:47	↑	13:47	14:43	
亀山ダム (亀山観光案内所)	着	12:50		13:50	↑	↓
	発	↘	13:05	↘	14:40	↓
四季の蔵	発					15:40
	着					16:10
JR蘇我駅東口 (明治安田生命前)	着					17:25
JR千葉駅東口 (NTT前)	着					17:50

### ●注意事項

※バスご乗車中は必ずマスクの着用と感染予防対策をお願い致します。

※交通状況により多少の遅延にご了承ください。

※一部の観光地は事前にご予約が必要でございます。ご利用の場合は予めご確認ください。

※満員の場合はご乗車いただけない場合がございます。

**公共交通機関が限定された地域**ですので、**最終便に乗り遅れてしまうと各施設に取り残されてしまいます。特に14:40以降はくれぐれもご注意ください。**(当日の最終便以後、**ご出発場所への送迎は一切出来ません。**地元タクシー等をご自身で手配頂くなどの形となります為、事前に綿密なご計画をお願いすると共に、あらかじめご了承ください。)



市原みつばち牧場



亀山温泉ホテル



亀山湖水亭嵯峨和



四季の蔵

<運行会社>

(有)オートウィル (千葉県茂原市法目3020-1)

TEL : 0475-30-5613

